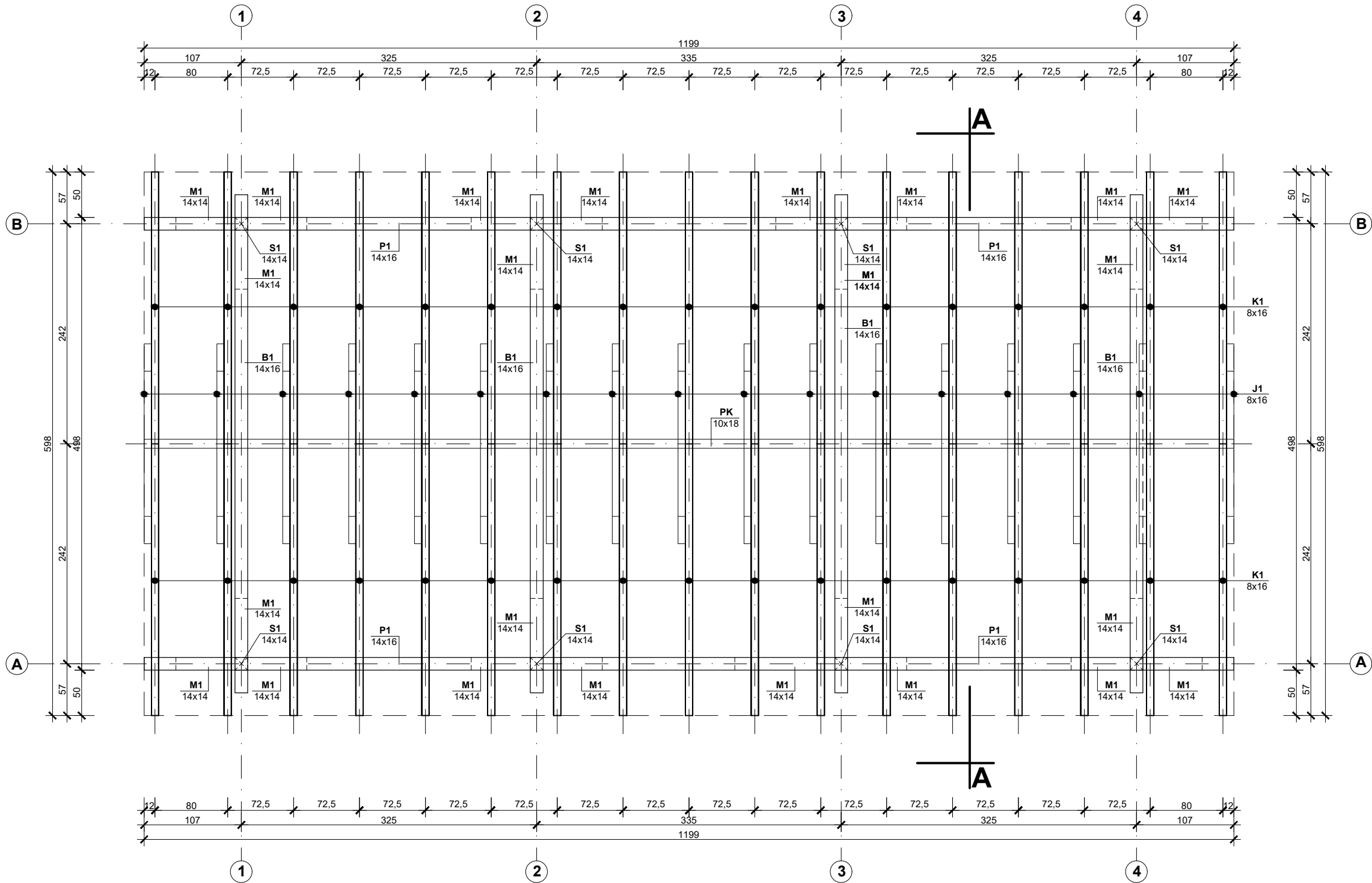


WIATA  
KONSTRUKCJA DACHU  
1:50



ZESTAWIENIE ELEMENTÓW DREWNIANYCH							
OZNACZENIE	NAZWA	GRUBOŚĆ [cm]	SZEROKOŚĆ [cm]	DŁUGOŚĆ [cm]	LICZBA [szt.]	DŁUGOŚĆ [mb]	OBJĘTOŚĆ [m³]
S1	Słup	14	14	229	8	18,32	0,36
B1	Belka	14	16	563	4	22,52	0,50
K1	Krokiew	8	16	331	34	112,54	1,44
J1	Jętka	8	16	221,5	17	37,66	0,48
P1	Płatew	14	16	1199	2	23,98	0,54
M1	Miecz	14	14	100	24	24,00	0,47
PK	Płatew	10	18	1199	1	11,99	0,22
Ł	Łata	4	5	1199	22	263,78	0,53
SUMA							4,54

UWAGA:  
- WSZYSTKIE DREWNIANE ELEMENTY KONSTRUKCJI WIATY  
ZABEZPIECZYĆ ATESTOWANYMI ŚRODKAMI OGNIOPHONNYMI  
I PRZECIWGRZYBICZNYMI

Inwestor	Gmina Żagań ul. Armii Krajowej 9, 68-100 Żagań		
Zadanie	Zmiana sposobu użytkowania budynku szkoły na Centrum Usług Społecznych i Integracji Społecznej wraz z budową wiaty rekreacyjnej Jelenin, 68-100 Żagań, dz. ewid. nr 228, jedn. ewid. 081009_2, obręb 0009		
Temat	Wiaty - konstrukcja dachu	Data: październik 2025 r.	Skala 1 : 50
Projektant	tech. Krzysztof Jasiński upr. 88/82/Zg w specjalności konstrukcyjno-budowlanej		Rys Nr T5